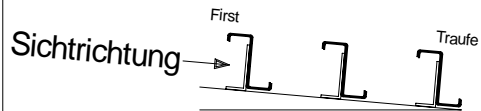


Bartmann Total Solutions in Steel Buildings
 Casa Mondiale, CH-6745 Giornico / TI
http://www.pfetten.com/detail_sheets/heavy_end_bay_overlap_purlin_system/heavy_end_bay_overlap_purlin_system.html
 info@pfetten.com <http://www.stahlpfetten.com/>

4.) 1-Feldträgersystem mit Überkopplung und verstärkten Endfeldern. Innenfeldpfette P2 / P2x



Gesamtlänge: _____ mm
 Total: _____ m

Artikel Nr.: [_____]
 Bezeichnung: [_____]

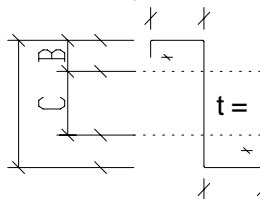
Binderabstand: (_____)

Masskette fuer zusätzliche
 Stegloecher Ø _____ mm

Vorgegebene
 Stegloecher Ø _____ mm

Masskette fuer
 Oberflanschoecher
 Ø _____ mm in Flanschnitte

Masskette fuer
 Stegloecher
 Ø _____ mm in Stegmitte



Masskette fuer
 Unterflanschoecher
 Ø _____ mm in Flanschnitte



Positionsnummer: (_____)

Stückzahl: (_____) wie abgebildet

Positionsnummer: (_____)

Stückzahl: (_____) spiegelbildlich

Binderabstand in m	E	F	Materialüberlappung ges.
≤ 5	350	700	767
> 5 ≤ 6	400	800	867
> 6 ≤ 7	450	900	967
> 7 ≤ 8	500	1000	1067
> 8 ≤ 9	550	1100	1167
> 9 ≤ 10	600	1200	1267
> 10 ≤ 11	650	1300	1367
> 11	700	1400	1467

Diese Stückliste ist nur für die Verwendung mit original BTSSB - Produkten vorgesehen. Zuwiderhandlungen können sowohl zivil- als auch strafrechtliche Konsequenzen nach sich ziehen!

Auftraggeber / Kunde: (_____)

BTSSB - Angebotsnummer: (_____)

Auftragsnummer / Kommission: (_____)

Seite: (_____) von (_____) Seiten