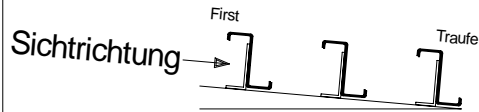


Bartmann Total Solutions in Steel Buildings  
 Casa Mondiale, CH-6745 Giornico / TI  
[http://www.pfetten.com/detail\\_sheets/heavy\\_end\\_bay\\_overlap\\_purlin\\_system/heavy\\_end\\_bay\\_overlap\\_purlin\\_system.html](http://www.pfetten.com/detail_sheets/heavy_end_bay_overlap_purlin_system/heavy_end_bay_overlap_purlin_system.html)  
 info@pfetten.com <http://www.stahlpfetten.com/>

## 4.) 1-Feldträgersystem mit Überkopplung und verstärkten Endfeldern. Innenfeldpfette P2 / P2x



Gesamtlänge: \_\_\_\_\_ mm  
 Total: \_\_\_\_\_ m

Artikel Nr.: [ \_\_\_\_\_ ]  
 Bezeichnung: [ \_\_\_\_\_ ]

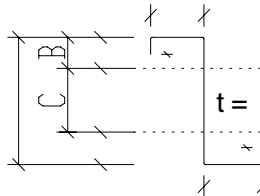
Binderabstand: ( \_\_\_\_\_ )

Masskette fuer zusätzliche  
 Stegloecher Ø mm

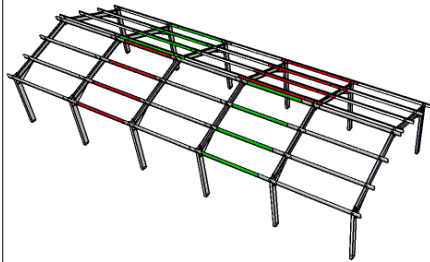
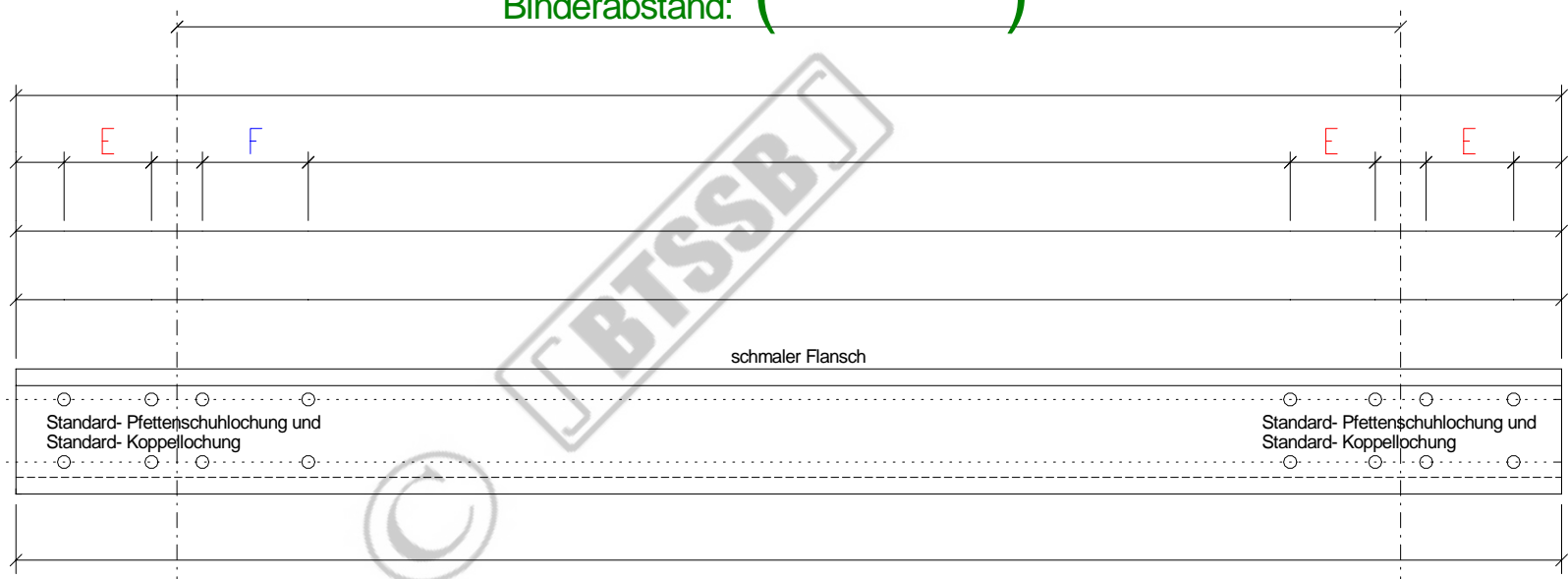
Vorgegebene  
 Stegloecher Ø mm

Masskette fuer  
 Oberflanschoecher  
 Ø mm in Flanschnitte

Masskette fuer  
 Stegloecher  
 Ø mm in Stegmitte



Masskette fuer  
 Unterflanschoecher  
 Ø mm in Flanschnitte



Positionsnummer: ( \_\_\_\_\_ )

Stückzahl: ( \_\_\_\_\_ ) wie abgebildet

Positionsnummer: ( \_\_\_\_\_ )

Stückzahl: ( \_\_\_\_\_ ) spiegelbildlich

Binder- abstand in m	E	F	Materialüber- lappung ges.
≤ 5	350	700	767
> 5 ≤ 6	400	800	867
> 6 ≤ 7	450	900	967
> 7 ≤ 8	500	1000	1067
> 8 ≤ 9	550	1100	1167
> 9 ≤ 10	600	1200	1267
> 10 ≤ 11	650	1300	1367
> 11	700	1400	1467

Diese Stückliste ist nur für die Verwendung mit original BTSSB - Produkten vorgesehen. Zuwiderhandlungen können sowohl zivil- als auch strafrechtliche Konsequenzen nach sich ziehen!

Auftraggeber / Kunde: ( \_\_\_\_\_ )

BTSSB - Angebotsnummer: ( \_\_\_\_\_ )

Auftragsnummer / Kommission: ( \_\_\_\_\_ )

Seite: ( \_\_\_\_\_ ) von ( \_\_\_\_\_ ) Seiten